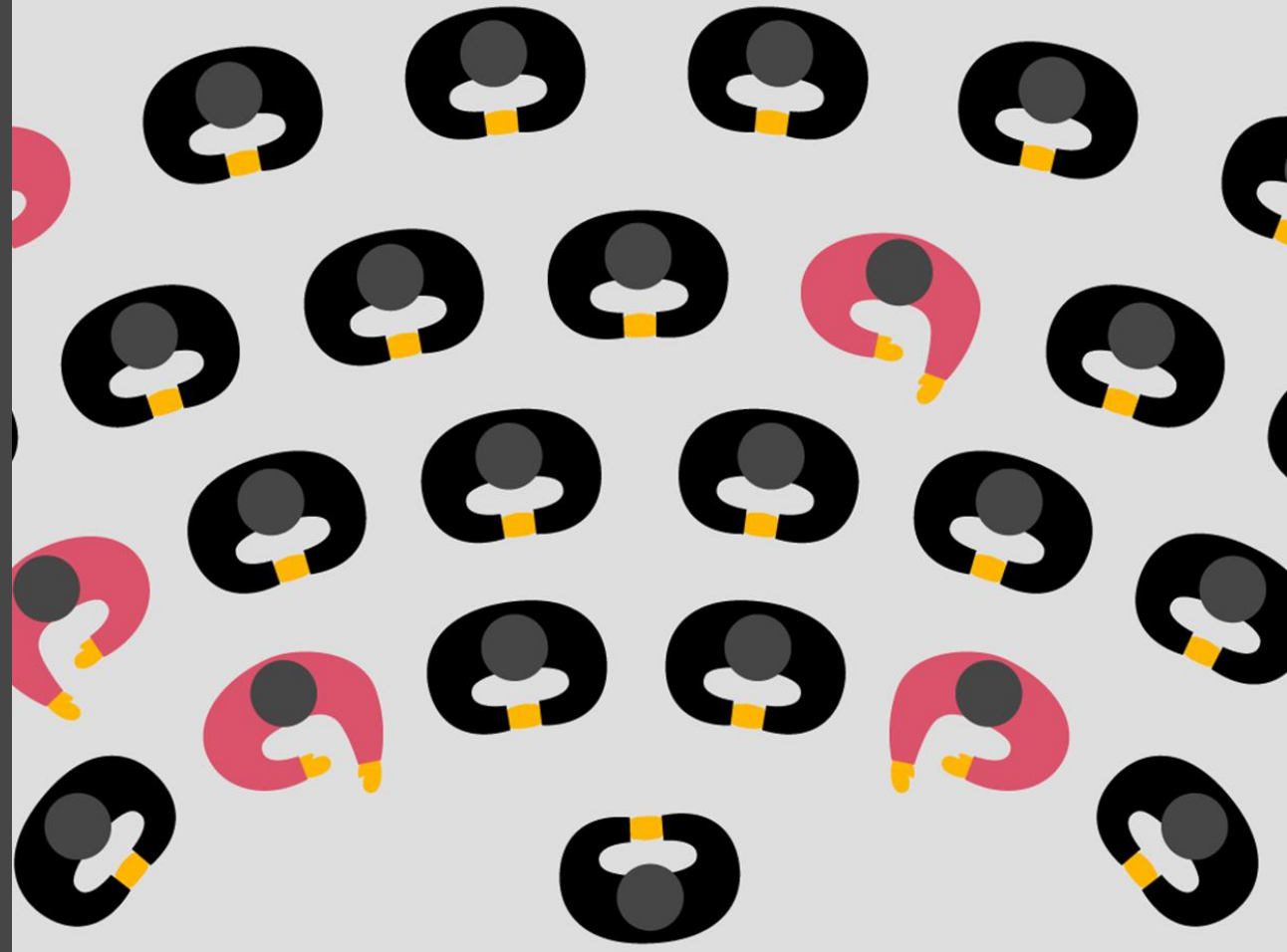


Bonus a.a. 2018/2019



Istituto Comprensivo Giovanni Paolo II

Roma 16.09.2019

Il bonus Docenti

1. Che cosa è

Il bonus è il riconoscimento economico annuale della professionalità dei docenti, normativamente previsto dalla Legge 107/2015 all'interno di quota annuale dedicata e assegnata dal MIUR alla scuola. Il Bonus del singolo docente è il prodotto della corrispondenza dell'impegno mostrato, confermato da evidenze, ai criteri di determinazione.

1. Chi lo riceve

I docenti dell'Istituto

1. La Scelta dei criteri di determinazione è operata dal Comitato di valutazione docenti.



Le categorie per la determinazione del bonus

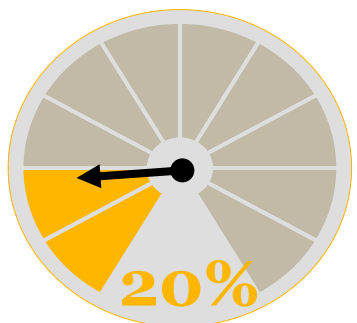
Come previsto dalla Legge 107/2015 e tenuto conto di quanto definito nella Contrattazione di Istituto 2018-2019 di seguito si presentano i **criteri utilizzati** per la determinazione dei singoli bonus , divisi in 7 categorie

Categoria	CRITERI UTILIZZATI																						
	<i>omm. curriculum per comp. E val.-Area1</i>	<i>comm. Sostegno/bes-Area2</i>	<i>comm. Orient./ contin.-</i>	<i>gruppo di lav. Pr. A.s. 2018/19</i>	<i>viaggi d'istruz. Da 2 gg in</i>	<i>supporto Coll. DS (Via Mascardi)</i>	<i>supporto Coll. DS (Viale Piacentini)</i>	<i>Coord. Infanzia e resp. Fra' A. di Giovanni</i>	<i>Resp. Plesso Via Petra</i>	<i>Coord. interclasse prim.</i>	<i>referente lab. Materiale</i>	<i>referente lab. Musicale</i>	<i>referente lab. Artistico</i>	<i>referente bullismo</i>	<i>referente uscite/viaggi sec. 1° g.</i>	<i>resp. Lab. Infor. e sito web</i>	<i>referente lab. Inf. Sec. 1° g</i>	<i>anim. Digit., team per l'innov., formatore</i>	<i>tutor neo assunti</i>	<i>tutor tirocinanti</i>	<i>Part. Corsi di form., aggiorn. A.s. 2018/19</i>		
A1	✓	✓	✓																				
A2				✓																			
B1					✓																		
C1							✓	✓	✓	✓	✓	✓	✓	✓	✓	✓	✓						
C2																		✓					
C3																			✓	✓			
C4																							✓

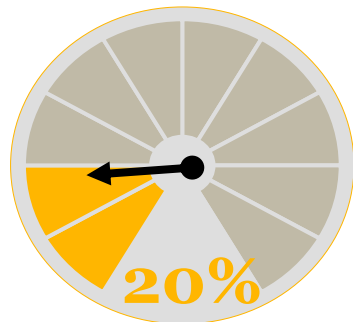
Distribuzione del bonus



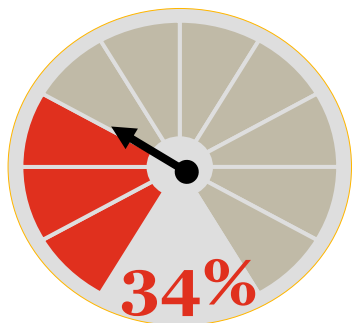
Distribuzione fasce di bonus



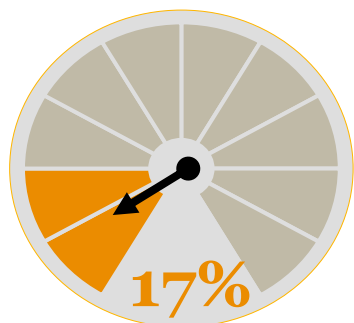
Bonus inferiore a 100€



Bonus tra 200€ e 300€



Bonus tra 100€ e 200€



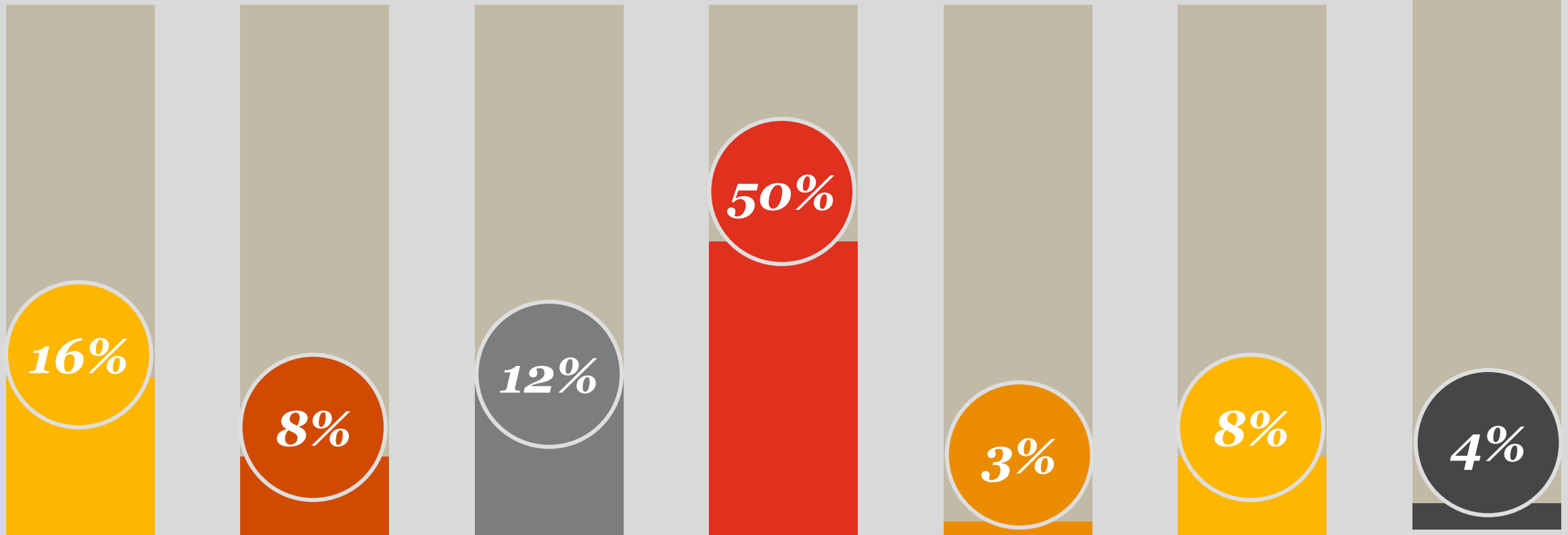
Bonus tra 300€ e 500€



Bonus superiore a 500€



Allocazione bonus per categoria



Categoria
Bonus

A1

Categoria
Bonus

A2

Categoria
Bonus

B1

Categoria
Bonus

C1

Categoria
Bonus

C2

Categoria
Bonus

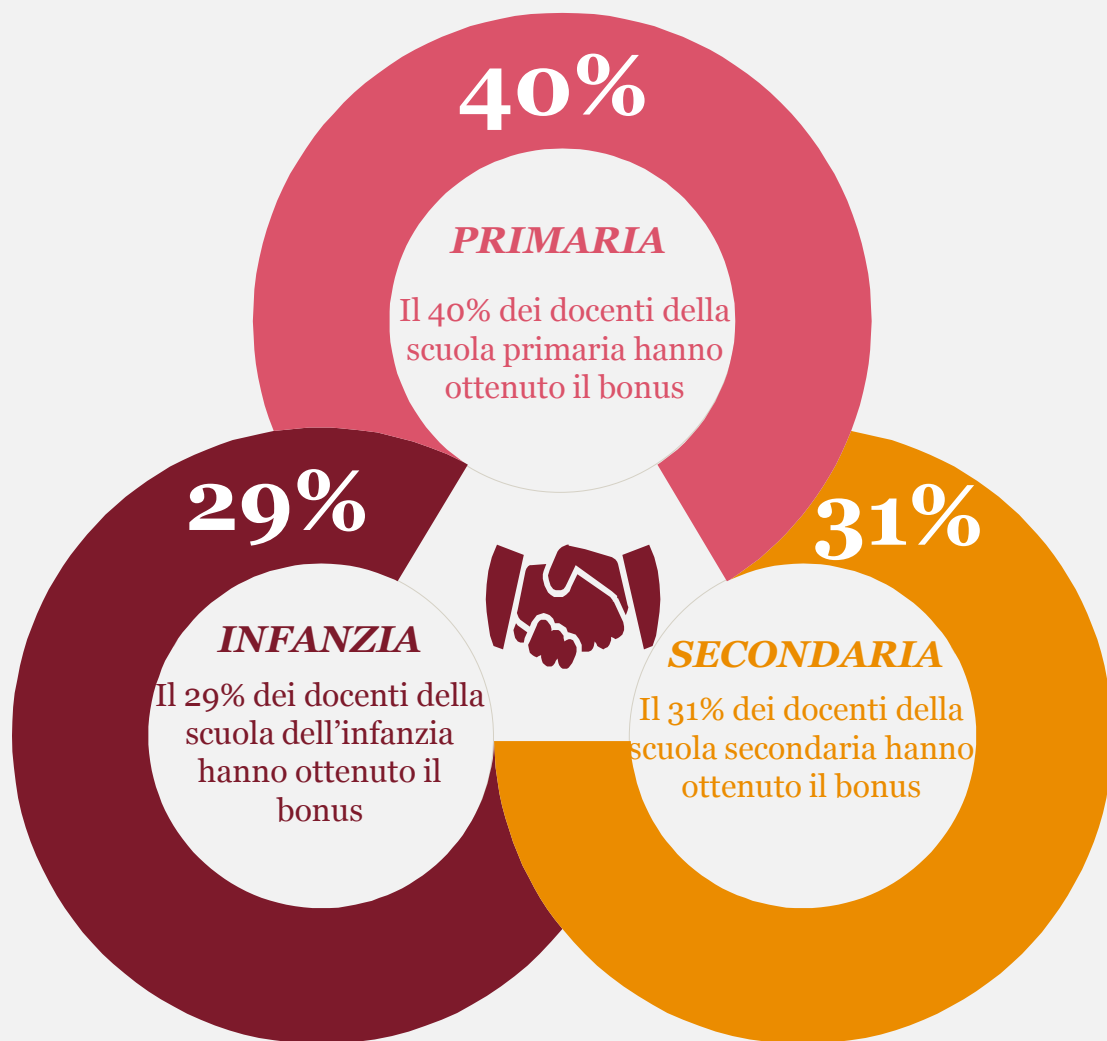
C3

Categoria
Bonus

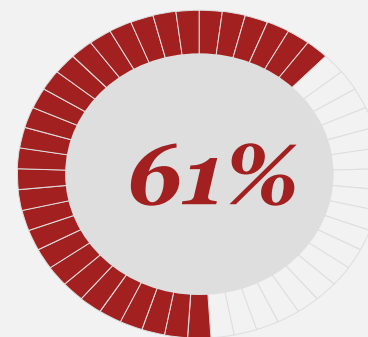
C4

Allocazione bonus per tipologia di docenza

% di docenti che **per totale di categoria** hanno ottenuto il Bonus

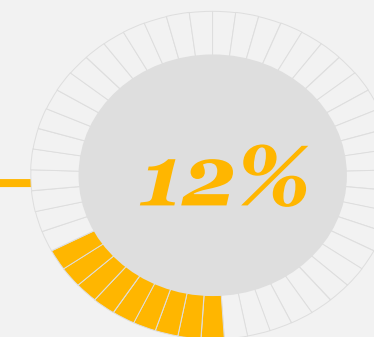


Distribuzione per categoria del bonus erogato



Il **61%** dei docenti che hanno ottenuto il bonus, appartengono alla **scuola primaria**

Il **12%** dei docenti che hanno ottenuto il bonus, appartengono alla **scuola secondaria**



Il **27%** dei docenti che hanno ottenuto il bonus, appartengono alla **scuola dell'infanzia**

